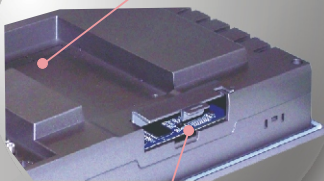


AMENS

人機介面

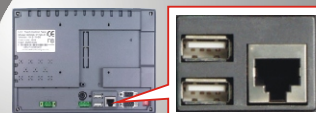
擴充模組介面

目前提供 Profibus 介面，陸續開發 I/O 模組、類比模組...



CF卡

二組 USB
Host Ver 2.0
Full Speed 介面



目前支援的裝置

隨身碟



滑鼠



印表機

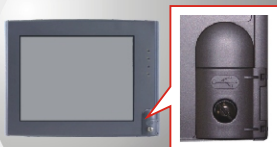


提供蜂鳴器響聲

內建模式分別有一長聲、間隔短聲、急促短聲、間隔長短聲...等，可用於警報異常發生或畫面訊息通知。



前置式 USB 介面
方便操作者使用



支援面板
Logo 客製化



USB 介面，提供
數據更新/備份

10/100 Base-T 乙太網路

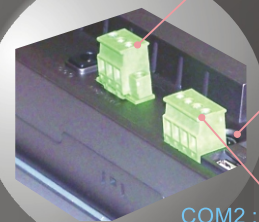
支援上/下載程式
及控制器連線



COM2 : RS232/485
DB9 pin Male

COM1 : RS232/422/485
DB9 pin Female

DC 24V
電源輸入端子



COM3 : RS232
6 pin 圓形

COM2 : RS422/485
4 pin 端子座

HMI Touch Panel 人機介面 WEB Panel 嵌入式工業電腦 Touch Monitor 工業觸控式顯示器

- 色彩鮮豔、顯示清晰
- 明亮及高強度之觸控屏
- 高可靠性
- 客製服務
- 按鍵式機型、提供另類選擇
- 機種齊全，完全滿足您全方位需求
- 擴充功能

- 便捷的USB界面，使人機界面運用更靈活
- 透過乙太網路進行高速傳輸及資料交換
- 多方面的防護功能



PM Designer

觸控大師

❖ 一個專案可同時管理多個 HMI 程式

- 專案管理員可以同時管理多台的人機介面，找尋/修改程式更方便。
- 客戶的程式，集中管理不易流失。



❖ 人機介面提供蜂鳴器響聲

- 人機介面提供蜂鳴器發聲，內建模式分別有一長聲、間隔短聲、急促短聲、間隔長短聲...等，可用於警報異常發生或畫面訊息通知。



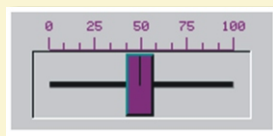
❖ 可同時開啟多個專案編輯

- 可同時開啟多個專案，將物件複製後在另一個專案畫面上貼上，可以輕易地共用資料。



❖ 滑動類比開關

- 如同一種模擬量輸入開關，對於調整馬達速度、轉速、計時設定、溫度設定...等，調機操作十分好用。



● 簡潔的規劃流程

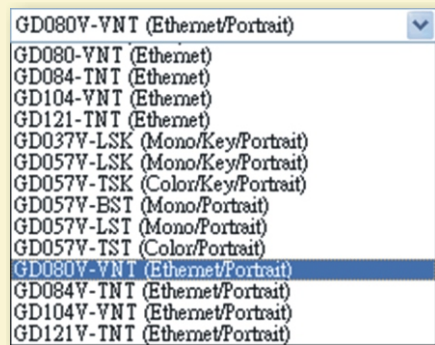
● 直觀的設計理念

● 豐富的操作物件

● 大幅提升設計效率

❖ 支援90度直立式人機介面規劃軟體

- 橫式/直式觸控屏，軟體只需要變更型號就可以使用。



❖ 提供清單、下拉式清單選單

- 提供如同 Windows 清單、下拉式清單的功能。
- 下拉式清單可以節省畫面的空間，畫面規劃更方便。



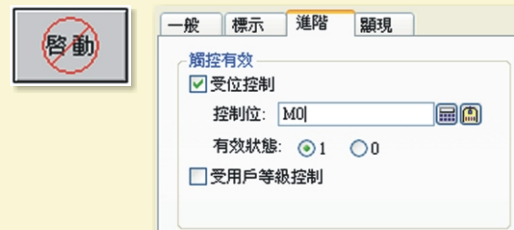
❖ 找尋配方資料的好幫手，配方選擇器

- 配方選擇器，提供 ASCII 文字索引，支援清單/下拉式清單二種種類。
- 可以很簡單又迅速的找尋，您想要的配方組別及配方資料。



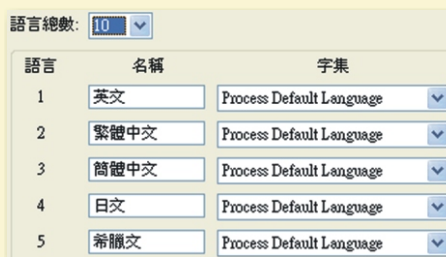
❖ 提供物件操作，允許/禁止

- 物件(按鈕、數值...) 是否可以讓操作者使用，可以由另一個位元來控制。
- 物件(按鈕、數值...) 是否可以讓操作者使用，可以利用用戶等級來控制(0-8)。



❖ 物件提供多國語言文字

- 線上可切換，最多可以10個多國語言文字。



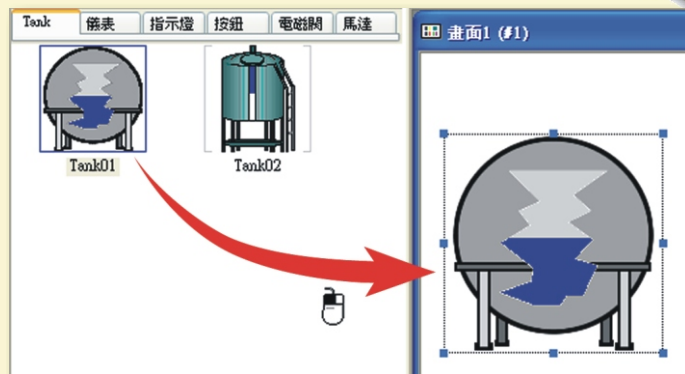
❖ 導出畫面資料建立範本

- 畫面建立後，可以把它導出畫面存檔；當下一次建立類似此畫面時，就可以導入畫面直接使用。
- 可以將這些導出的畫面視為標準化，方便日後的規劃、設計，導出的畫面也可以用於其他的專案上。



❖ 建立物件庫

- 物件建立好，可將它存為物件庫，方便下一次使用時，可以利用滑鼠左鍵直接拖曳到畫面上編輯。



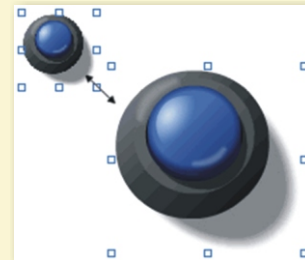
❖ 數千種圖形，物件、畫面規劃更簡單

- 提供數千種圖形(按鈕、指示燈、馬達、電磁閥、槽、開關、管路、Icon...)，不用再找尋圖形，規劃畫面更加容易、簡單。



❖ 圖形可以任意的放大或縮小

- 載入後的圖形，在畫面上可以任意的放大或縮小，圖形編排上更加簡單。



❖ 點選標籤可以切換畫面視窗

- 可以自由的切換標籤來更換編輯的畫面。



❖ 編輯提供群組、對齊、使同尺寸、微移、層次、設定順序

- 將多個物件設為群組，有助於編排時方便移動位置或複製。
- 對齊提供了，靠左、垂直中、靠右、靠上、水平中、靠下及貼齊網格。
- 使同尺寸提供了，同寬、同高、同寬與高。
- 可以利用鍵盤上的方向鍵，微動調整物件在畫面上的位置。



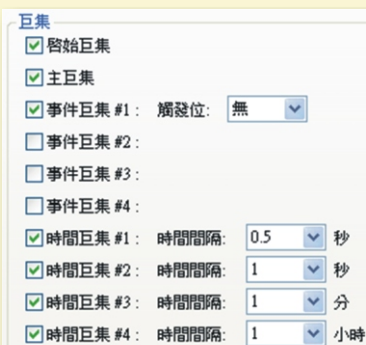
❖ 支援“鍵盤”可任意自行設計

- 提供常駐式及彈出式鍵盤設計。
- 常駐式鍵盤，在畫面上做一個鍵盤供使用者輸入。
- 彈出式鍵盤，不佔畫面空間，數值輸入時才彈出來使用，配合多語的功能就可以做出不同語言的鍵盤。



❖ 運行時提供，啟始巨集/主巨集/事件巨集/時間巨集

- 當人機介面開機運行時，會執行啟始巨集，然後才顯示第一個畫面，通常可以用來執行初始化動作。
- 當人機介面運行時，會不斷地循環執行主要巨集內的程式指令。
- 當有事件被觸發時，會執行事件巨集內的全部指令一次。
- 人機介面將固定以所設的時間週期循環，執行時間巨集內的全部指令一次。



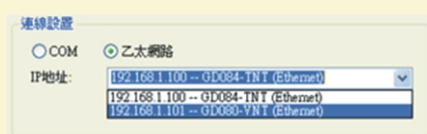
❖ 支援多種的連線裝置

- 提供上百種 Driver 可以連線通信。
- 可以連結 PLC、溫控器、伺服控制器、變頻器...等。



❖ 支援乙太網路下載，大幅減少傳送的時間

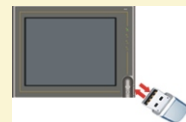
- 編輯軟體會自動偵測網路上可以使用的人機介面，而且傳輸快，進而大幅減少傳送的時間。



❖ 警報記錄、警報計數、歷史資料數據，可以儲存到 USB

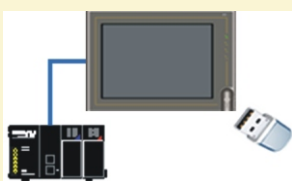
- 可以將人機介面的警報記錄、警報計數、歷史數據，儲存至 USB 建立報表資料。

	A	B	C	D	E
1	Date	Time	資料1	資料2	資料3
2	2007/9/7	09:33:45	860	604	439
3	2007/9/7	09:33:40	240	604	439
4	2007/9/7	09:33:35	240	215	306
5	2007/9/7	09:33:30	827	538	306
6	2007/9/7	09:33:25	827	5	
7	2007/9/7	09:33:20	827	538	4



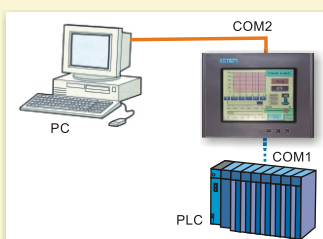
❖ 可由 USB 更新/備份資料

- 操作人員可以由 USB 更新/備份人機介面的應用程式。
- 利用 USB 來記憶配方數據，透過人機介面可以將配方數據傳送到 PLC。



❖ 支援穿透通訊

- 當 PLC 與人機介面通訊的同時，電腦可以透過與人機介面連接的傳輸線來執行 PLC 程式之上下載、程式修改、程式監視...等功能。



❖ 提供專案程式密碼保護

- 提供設計者能設定密碼保護自己設計的程式檔案。
- 提供人機介面，上載程式密碼保護。
- 提供巨集程式密碼保護。
- 提供操作人員權限等級保護。



觸控大師 人機編輯軟體 PM Designer

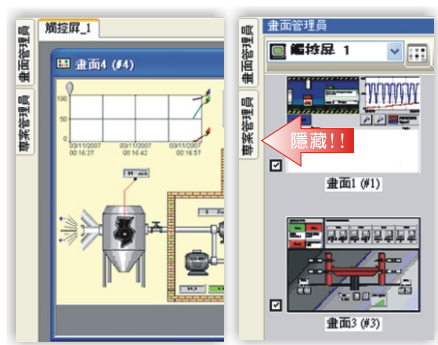
可支援 HMI / Win CE / IPC 跨越硬體平台

親和 簡易 方便 創新

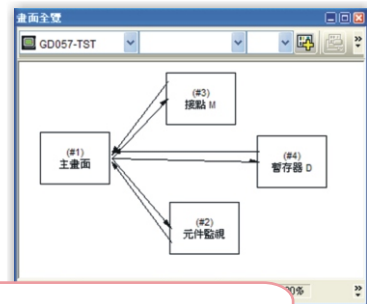
☑ 一個專案可同時管理多個人機介面



☑ 自動隱藏功能 當需要更大的規劃畫面可以自動的隱藏此區域



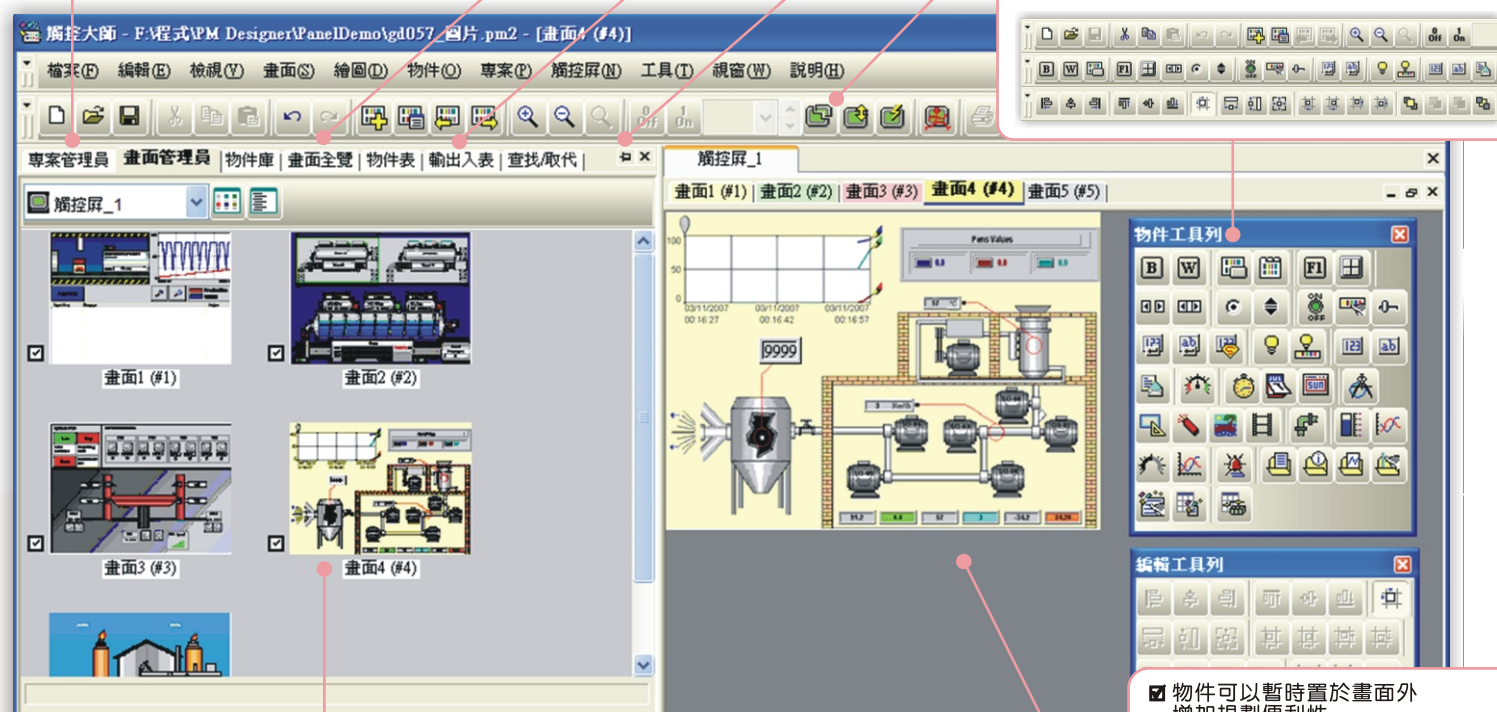
☑ 畫面全覽 可以輕易地了解目前畫面的連結狀況



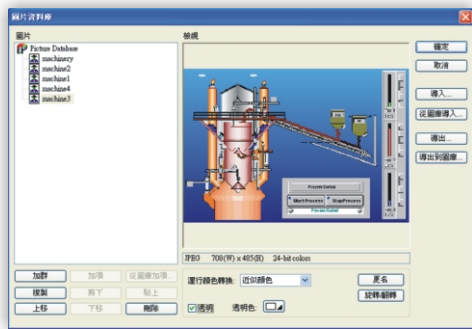
☑ 輸出入表 可以輕易地了解所有元件的使用狀況

地址	目的	使用者
Jog_1	監視	畫面-4: <手動測試>; 數值輸入; <NE0000>
Jog_1	寫入	畫面-4: <手動測試>; 數值輸入; <NE0000>
Jog_1	監視	畫面-4: <手動測試>; 數值輸入; <NE0001>
Jog_1	寫入	畫面-4: <手動測試>; 數值輸入; <NE0001>
Jog_F	寫入	畫面-4: <手動測試>; 數值輸入; <NE0001>
Jog_F	寫入	畫面-4: <手動測試>; 位按鈕; <EB0002>
Jog_S	寫入	畫面-4: <手動測試>; 位按鈕; <EB0007>
Jog_Stp	寫入	畫面-4: <手動測試>; 位按鈕; <EB0009>
SMEFUP	監視	畫面-4: <手動測試>; 數值顯示; <ND0000>
TPos1	寫入	畫面-8: <定位運轉>; 位按鈕; <EB0005>
\$U100	監視	畫面-8: <定位運轉>; 數值輸入; <NE0002>
\$U100	寫入	畫面-8: <定位運轉>; 數值輸入; <NE0002>
\$U00	寫入	畫面-8: <定位運轉>; 位按鈕; <EB0001>
Pos_1	監視	畫面-8: <定位運轉>; 數值輸入; <NE0003>
Pos_1	寫入	畫面-8: <定位運轉>; 數值輸入; <NE0003>

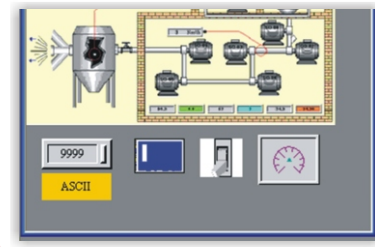
☑ 透過工具列 icon 可以輕易地進行畫面設計工作



☑ 支援 Bmp / Jpg / Wmf / 動態 Gif 圖形顯示



☑ 物件可以暫時置於畫面外 增加規劃便利性



☑ 軟件編譯智慧除錯自動導引功能



GD系列 人機界面

產品設計卓越/功能完備/堅固耐用

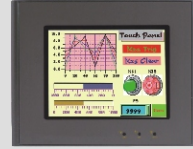
更美
65536
色畫面色彩

更大
16M
程式容量

更快
200MHz
高速芯片

GD035-TST/GD035-TNT/GD037-LST
GD037-LNT/GD043-TST/GD043-TNT

GD057-TST/GD057-LST/GD057-LNT/GD058-TST/GD058-TNT



輕巧實用、人機介面的小巨人

GD037 / GD035 不因為小而降低它的性能。配備 32Bit 的 CPU 和可擴充至 8M 的內存，也可以選配 128KB 或 1MB 的電池內存，性能超越一般顯示器，有單色與彩色機型，單色機型有按鍵式與觸控式面板可供選擇，讓您可以隨意選擇使用在不同的環境。

物超所值、多彩的小型產品系列

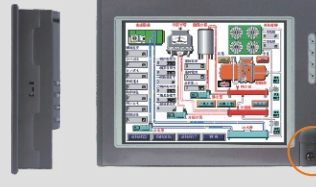
GD057 採用高速 32Bit 的 CPU，配備 4M 的程式內存(可擴充至 8M)，128KB 的電池內存(可擴充至 1MB)，提供 RS232/RS422/RS485 的雙通訊串口，部份機型支援乙太網口，在同級的產品中為配備最齊全的產品，可以加上擴充模組應用更多元化。本款有按鍵式與觸控式供您選擇，按鍵機型可適用於不同場合，因應不同客戶現場的操作環境。

規格	項目	GD037-LSK	GD037-LST	GD035-TST	GD043-TST	GD057-LST	GD058-TST	
		GD037V-LSK	GD037-LNT	GD035-TNT	GD043-TNT	GD057-LNT	GD058-TNT	
產品圖								
顯示	顯示幕種	單色STN液晶顯示幕			彩色TFT液晶顯示幕		單色STN液晶顯示幕	彩色TFT液晶顯示幕
	顯示顏色	16灰階			256色階		16灰階	256色階
	背光模組	LED背燈(50,000小時以上壽命/在常溫下)					LED背燈(50,000小時以上壽命/在常溫下)	
	背光燈管	LED					LED	
	亮度 (cd/m ²)	-			350 cd/m ²		250 cd/m ²	350 cd/m ²
	解析度 (像素)	160 x 80			320 x 240	480 x 272	320 x 240	
	顯示尺寸	3.7" 對角線			3.5" 對角線	4.3" 對角線	5.7" 對角線	
操作方式	按鍵式，最多22個使用者定義按鍵		觸控式，4線電阻式，正常使用最少100萬次，表面硬度4H			觸控式，4線電阻式，正常使用最少100萬次，表面硬度4H		
文字範圍	6 x 8 dot font ~ 96 x 96 dot font / Windows 內建字型						6 x 8 dot font ~ 96 x 96 dot font / Windows 內建字型	
中央處理單元	RISC 32位元SOC						RISC 32位元SOC	
程式記憶體	1MB(標準) 可擴充到8MB(選購)					4MB(標準) 可擴充到8MB(選購)		
電池備份記憶體	標準0KB, 128KB ~ 1MB(選購)			128KB(標準) ~ 1MB(選購)		128KB(標準) ~ 1MB(選購)		
系統工作記憶體	256KB			1024KB	2048KB	1024KB		
介面	通訊介面	COM1: RS232/422/485 COM2: RS422/485					COM1/COM2(標準): RS232/422/485	
	網路介面	S: 串列型 Serial Port / N: 網路型 Lan Port					S: 串列型 Serial Port / N: 網路型 Lan Port	
	USB介面	x					x	
	擴充卡	可選購(輔助IO, Profibus...)		x			可選購(輔助IO, Profibus...)	
	列印接口	可選購		x			x	
	Audio	x					x	
電器特性	輸入電源	DC20V ~ DC28V					DC20V ~ DC28V	
	消耗功率	6W					10W	
	操作溫度	0 ~ 50°C (32 ~ 120°F)					0 ~ 50°C (32 ~ 120°F)	
環境	相對濕度	10% ~ 90%RH, 0 ~ 50°C, 未結露					10% ~ 90%RH, 0 ~ 50°C, 未結露	
	耐震動(操作時)	10 to 50Hz (X, Y, Z各軸, 1G, 30分鐘)					10 to 50Hz (X, Y, Z各軸, 2G, 60分鐘)	
	EMI	符合FCC Part 15 Class A					符合FCC Part 15 Class A	
	CE	符合EN55022, EN61000-4-2, EN61000-4-3, EN61000-4-8					符合EN55022, EN61000-4-2, EN61000-4-3, EN61000-4-8	
	前面盤防水設計	符合NEMA4 / IP65標準					符合NEMA4 / IP65標準	
	冷卻方式	自然冷卻					自然冷卻	
結構	外觀尺寸	172.0 x 102.0 x 42.9(mm) 寬 x 高 x 深	130.0 x 106.2 x 39.0(mm) 寬 x 高 x 深			186.0 x 145.4 x 45.0(mm) 寬 x 高 x 深		
	開孔尺寸	88.5 x 159.5(mm) 寬 x 高	118.5 x 92.5(mm) 寬 x 高			174.5 x 132.5(mm) 寬 x 高		
	淨重(Kg)	0.33Kg	0.31Kg	0.27Kg	0.31Kg	0.65Kg		
安規認證	通過CE, FCC認證					通過CE, FCC認證		

GD121-TNT
GD121-TAT



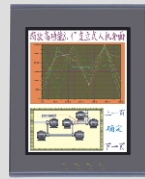
GD104-VNT
GD104-VAT



正面防水
USB介面
(專利申請中)



GD084-TNT
GD084-TAT



GD080-VNT
GD080-VAT



誰與爭鋒

高速 32Bit 的 CPU，並配備 64M 的工作內存，16M 的資料 Flash，128KB 的電池內存(可擴充至 1MB)，加上乙太網口，USB 介面 RS232/RS422/RS485 3 個串口，配備高亮度及 800x600 的高解析度螢幕，65536 色真彩液晶顯示，GD121 金屬烤漆前框強化玻璃觸控面板，優化的圖片高速顯示，超越同等級的市售產品。

價廉質優

除了與 GD084 / GD121 採用同樣的硬體主板外，配備高亮度及 640x480 的螢幕解析度，65536 色真彩液晶顯示；GD104 將 USB 埠配置於前端可做為數據更新及傳送用，優化的圖片顯示，超越大多數市售所有 10.4 吋人機所能提供的功能，是您最佳的控制器操作面板。

GD057-TST	GD057-LSK	GD057-TSK	GD080-VNT GD080-VAT	GD084-TNT GD084-TAT	GD104-VNT GD104-VAT	GD121-TNT GD121-TAT	項目	規格
							產品圖	
彩色 TFT 液晶顯示幕	單色 STN 液晶顯示幕	彩色 TFT 液晶顯示幕	高彩 TFT 觸控屏				顯示幕種	類
256 色階	16 灰階	256 色階	65536 色階				顯示顏色	
CCFL 背燈 (50,000 小時以上壽命/在常溫下)	LED 背燈 (50,000 小時以上壽命/在常溫下)		CCFL 背燈 (30,000 小時以上壽命/在常溫下)	CCFL 背燈 (50,000 小時以上壽命/在常溫下)			背光模組	
CCFL x 1	LED		CCFL (U 型燈管) x 1	CCFL x 2			背光燈管	
400 nit	250 cd/m ²	350 cd/m ²	350 cd/m ² ~ 450 cd/m ²				亮度 (cd/m ²)	
320 x 234	320 x 240		640 x 480	800 x 600	640 x 480	800 x 600	解析度 (像素)	
5.6" 對角線	5.7" 對角線		8.0" 對角線	8.4" 對角線	10.4" 對角線	12.1" 對角線	顯示尺寸	
觸控式，4 線電阻式，正常使用最少 100 萬次，表面硬度 4H	按鍵式，最多 22 個使用者定義按鍵		觸控式，4 線電阻式，正常使用最少 100 萬次，表面硬度 4H			觸控式，8 線電阻式，正常使用最少 100 萬次，表面硬度 4H	操作方式	
6 x 8 dot font ~ 96 x 96 dot font / Windows 內建字型			6 x 8 dot font ~ 96 x 96 dot font / Windows 內建字型				文字範圍	
RISC 32 位元 SOC			RISC 32 位元 SOC				中央處理單元	
4MB (標準) 可擴充到 8MB (選購)			16MB Flash Memory (最大可擴充至 64MB)				程式記憶體	
128KB (標準) ~ 1MB (選購)			128KB (標準) ~ 1MB (選購)				電池備份記憶體	
1024KB			64MB SDRAM (最大可達 128MB)				系統工作記憶體	
COM1/COM2 (標準) RS232/422/485	COM1/COM2 : RS232/422/485		COM1/COM2 : RS232/422/485 COM3 : RS232				通訊介面	
S : 串列型 Serial Port N : 網路型 Lan Port	S : 串列型 Serial Port / N : 網路型 Lan Port		乙太網路介面 (10/100M)				網路介面	
x	x		提供 2 組 USB Host Ver2.0 FULL Speed 介面				USB 介面	
可選購 (輔助 IO, Profibus...)	可選購 (輔助 IO, Profibus...)		可選購 (輔助 IO, Profibus...)				擴充卡	
x	可選購		USB				列印接口	
x	x		可選購 (GD080-VAT ; GD084-TAT ; GD104-VAT ; GD121-TAT)				Audio	
DC20V ~ DC28V	DC20V ~ DC28V		DC20V ~ DC28V				輸入電源	電器特性
10W	8W		20W				消耗功率	
0 ~ 50°C (32 ~ 120°F)	0 ~ 50°C (32 ~ 120°F)		0 ~ 50°C (32 ~ 120°F)				操作溫度	
10% ~ 90%RH, 0 ~ 50°C, 未結露	10% ~ 90%RH, 0 ~ 50°C, 未結露		10% ~ 90%RH, 0 ~ 50°C, 未結露				相對濕度	
10 to 50Hz (X, Y, Z 各軸, 2G, 60分鐘)	10 to 50Hz (X, Y, Z 各軸, 1G, 30分鐘)		10 to 50Hz (X, Y, Z 各軸, 1G, 30分鐘)				耐震動 (操作時)	
符合 FCC Part 15 Class A	符合 FCC Part 15 Class A		符合 FCC Part 15 Class A				EMI	環境
符合 EN55022, EN61000-4-2, EN61000-4-3, EN61000-4-8	符合 EN55022, EN61000-4-2, EN61000-4-3, EN61000-4-8		符合 EN55022, EN61000-4-2, EN61000-4-3, EN61000-4-8				CE	
符合 NEMA4 / IP65 標準	符合 NEMA4 / IP65 標準		符合 NEMA4 / IP65 標準				前面盤防水設計	
自然冷卻	自然冷卻		自然冷卻				冷卻方式	
186.0 x 145.4 x 45.0 (mm) 寬 x 高 x 深	232.5 x 175.8 x 49.0 (mm) 寬 x 高 x 深		232.5 x 175.8 x 49.0 (mm) 寬 x 高 x 深	297.0 x 224.0 x 52.0 (mm) 寬 x 高 x 深	315.0 x 241.0 x 54.5 (mm) 寬 x 高 x 深		外觀尺寸	結構
174.5 x 132.5 (mm) 寬 x 高	221.5 x 164.0 (mm) 寬 x 高		221.5 x 164.0 (mm) 寬 x 高		285.5 x 210.5 (mm) 寬 x 高	301.5 x 228.0 (mm) 寬 x 高	開孔尺寸	
0.65Kg	0.54Kg		1.15Kg	1Kg	1.55Kg	2.2Kg	淨重 (Kg)	
通過 CE, FCC 認證	通過 CE, FCC 認證		通過 CE, FCC 認證				安規認證	

GD037-LSK
GD037v-LSK
GD057-LSK
GD057-TSK



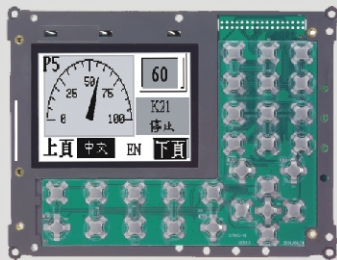
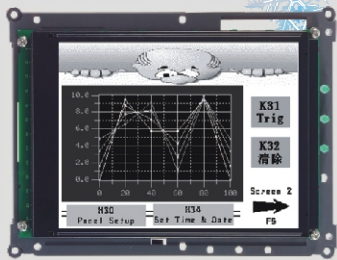
彈性變化

使用 PM Designer 軟體就可以規劃，功能不打折。自定義的按鍵功能可適用於多數場合，因應客戶須要自己風格的面板設計應用需求的安裝架構，配備 4M 的程式內存(可擴充至 8M)，128KB 的電池內存(可擴充至 1MB)，提供 RS232/RS422/RS485 的雙通訊串口 COM1/COM2，按鍵操作有立體觸感配備 22 個使用者自定義按鍵，並支援標準 Ten-Key 功能鍵，可充分運用於各類型之設備，具備按鍵式面板操作之便捷化、彈性化、堅固可靠的硬體選擇。

WEB Panel 嵌入式工業電腦

OP/GX/GW系列

規格	項目	OP057-VNT	OP070-WNT	OP080-VNT	OP084-TNT	OP104-VNT	OP121-TNT	
產品圖								
	顯示	高彩 TFT 觸控屏			高彩 TFT 觸控屏			
顯示	顯示顏色	65536 色階			65536 色階			
	背光模組	LED 背燈 (50,000 小時以上壽命/在常溫下)		CCFL 背燈 (30,000 小時以上壽命/在常溫下)	CCFL 背燈 (50,000 小時以上壽命/在常溫下)			
	背光燈管	LED	LED	CCFL (U 型燈管) x 1	CCFL x 2			
	亮度(cd/m ²)	350 cd/m ² ~ 450 cd/m ²			350 cd/m ² ~ 450 cd/m ²			
	解析度(像素)	640 x 480	800 x 480	640 x 480	800 x 600	640 x 480	800 x 600	
	顯示尺寸	5.7" 對角線	7.0" 對角線	8.0" 對角線	8.4" 對角線	10.4" 對角線	12.1" 對角線	
	操作方式	觸控式，4 線電阻式，正常使用最少 100 萬次，表面硬度 4H						觸控式，8 線電阻式，正常使用最少 100 萬次，表面硬度 4H
文字範圍	6 x 8 dot font ~ 96 x 96 dot font / Windows 內建字型							
中央處理單元	Arm9 (9307)，200MHz							
程式記憶體	32MB Flash Memory (最大可擴充至 64MB)							
電池備份記憶體	128KB(標準) ~ 1MB(選購)							
系統工作記憶體	64MB SDRAM (最大可達 128MB)							
IDE 工作記憶體	x							
Audio	Audio in/out 可選購							
視訊	x							
介面	通訊介面	COM1/COM2 : RS232/422/485		COM1/COM2 : RS232/422/485 COM3 : RS232				
	網路介面	乙太網路介面 (10/100M)						
	USB 介面	提供 2 組 USB Host Ver2.0 FULL Speed 介面						
	擴充卡	可選購 (輔助 IO : Profibus...)						
	列印接口	USB						
	CF 卡	x						
電器特性	輸入電源	DC20V ~ DC28V						
	消耗功率	16W			20W			
環境	操作溫度	0 ~ 50°C (32 ~ 120°F)						
	相對濕度	10% ~ 90%RH, 0 ~ 50°C, 未結露						
	耐震動 (操作時)	10 to 50Hz (X, Y, Z 各軸, 1G, 30分鐘)						
	EMI	符合 FCC Part 15 Class A						
	CE	符合 EN55022, EN61000-4-2, EN61000-4-3, EN61000-4-8						
	前面盤防水設計	符合 NEMA4 / IP65 標準						
冷卻方式	自然冷卻							
結構	外觀尺寸	186.0 x 145.4 x 45.0(mm) 寬 x 高 x 深		232.5 x 175.8 x 49.0(mm) 寬 x 高 x 深		297.0 x 224.0 x 52.0(mm) 寬 x 高 x 深	315.0 x 241.0 x 54.5(mm) 寬 x 高 x 深	
	開孔尺寸	174.5 x 132.5(mm) 寬 x 高		221.5 x 164.0(mm) 寬 x 高		285.5 x 210.5(mm) 寬 x 高	301.5 x 228.0(mm) 寬 x 高	
	淨重(Kg)	0.72Kg	0.75Kg	1.15Kg	1Kg	1.55Kg	2.2Kg	
安規認證	通過 CE, FCC 認證				通過 CE, FCC 認證			



依據客戶之需求提供客製化的產品

在所有自動控制應用設備中，GD 系列觸控屏可說是一種高性價比的控制顯示元件，它具備各種基本功能且可支援市面上大多數廠牌的控制器如 PLC、變頻器和溫控器，其堅固耐用的塑膠外殼及前面盤 IP65 防水等級的設計，使得 GD 系列能戰勝了惡劣的環境。不論小至 3.5 吋大至 15 吋觸控屏，在實際的應用中均可隨意的搭配專屬面板使其能符合各種需求，目前已應用在工廠自動化，特殊的小型工具機的應用方案，已得到廣大消費者的愛用及迴響。除了標準產品外，我們還可根據您的需求及配合您的廠牌提供客製化 OEM / ODM 產品的軟體，硬體設計。

工業觸控式顯示器

Touch Monitor GM 系列

GX084-TFT		GX121-TFT		GW125-XFT		GW155-XFT		GM084-TST/TUT		GM121-XST/XUT		項目	規格
												產品圖	
高彩 TFT 觸控屏		高彩 TFT 觸控屏		高彩 TFT 觸控屏		高彩 TFT 觸控屏		Color TFT		Color TFT		顯示幕種類	
65536 色階		65536 色階		65536 色階		24bit 色階		65536 色階		~24bit 色階		顯示顏色	
CCFL 背燈 (50,000 小時以上壽命 / 在常溫下)		CCFL 背燈 (50,000 小時以上壽命 / 在常溫下)		CCFL 背燈 (50,000 小時以上壽命 / 在常溫下)		CCFL 背燈 (50,000 小時以上壽命 / 在常溫下)		CCFL 背燈 (50,000 小時以上壽命 / 在常溫下)		CCFL 背燈 (50,000 小時以上壽命 / 在常溫下)		背光模組	顯示
CCFL x 2		CCFL x 2		CCFL x 2		CCFL x 2		CCFL x 2		CCFL x 2		背光燈管	
350 cd/m ² ~ 450 cd/m ²		350 cd/m ² ~ 450 cd/m ²		350 cd/m ² ~ 450 cd/m ²		350 cd/m ² ~ 450 cd/m ²		350 cd/m ² ~ 450 cd/m ²		350 cd/m ² ~ 450 cd/m ²		亮度 (cd/m ²)	
800 x 600		800 x 600		1024 x 768		1024 x 768		800 x 600		1024 x 768		解析度 (像素)	
8.4" 對角線		12.1" 對角線		12.1" 對角線		15.0" 對角線		8.4" 對角線		12.1" 對角線		顯示尺寸	
觸控式，4 線電阻式，正常使用最少 100 萬次，表面硬度 4H		觸控式，8 線電阻式，正常使用最少 100 萬次，表面硬度 4H		觸控式，4 線電阻式，正常使用最少 100 萬次，表面硬度 4H		觸控式，8 線電阻式，正常使用最少 100 萬次，表面硬度 4H		觸控式，4 線電阻式，正常使用最少 100 萬次，表面硬度 4H		觸控式，8 線電阻式，正常使用最少 100 萬次，表面硬度 4H		操作方式	
6 x 8 dot font ~ 96 x 96 dot font / Windows 內建字型		6 x 8 dot font ~ 96 x 96 dot font / Windows 內建字型		6 x 8 dot font ~ 96 x 96 dot font / Windows 內建字型		6 x 8 dot font ~ 96 x 96 dot font / Windows 內建字型		6 x 8 dot font ~ 96 x 96 dot font / Windows 內建字型		6 x 8 dot font ~ 96 x 96 dot font / Windows 內建字型		文字範圍	
PXA255, 400MHz		PXA255, 400MHz		Intel X86 CPU, 1GHz		Intel X86 CPU, 1GHz		Intel X86 CPU, 1GHz		Intel X86 CPU, 1GHz		中央處理單元	
32MB Flash Memory (最大可擴充到 64MB)		32MB Flash Memory (最大可擴充到 64MB)		1GB 以上 (可使用硬碟或 CF 卡)		1GB 以上 (可使用硬碟或 CF 卡)		1GB 以上 (可使用硬碟或 CF 卡)		1GB 以上 (可使用硬碟或 CF 卡)		程式記憶體	
1MB (標準)		1MB (標準)		0KB		0KB		0KB		0KB		電池備份記憶體	
128MB SDRAM		128MB SDRAM		512MB DDR		512MB DDR		512MB DDR		512MB DDR		系統工作記憶體	
有		有		有		有		有		有		IDE 工作記憶體	
Audio in/out 介面		Audio in/out 介面		Audio in/out 介面		Audio in/out 介面		Audio in/out 介面		Audio in/out 介面		Audio	
VGA 輸出介面		VGA 輸出介面		VGA 輸出介面		VGA 輸出介面		VGA 輸出介面		DVI/D-Sub VGA/S-Video/AV (CVBS)		視訊	
COM1/COM2 : RS232/422/485 COM3 : RS232		COM1/COM2 : RS232/422/485 COM3 : RS232		COM1 : RS232/422/485 COM2 : RS232		COM1 : RS232/422/485 COM2 : RS232		COM1 : RS232/422/485 COM2 : RS232		XST/TST (RS232 介面) XUT/TUT (USB 介面)		通訊介面	介面
乙太網路介面 (10/100M)		乙太網路介面 (10/100M)		乙太網路介面 (10/100M)		乙太網路介面 (10/100M)		乙太網路介面 (10/100M)		乙太網路介面 (10/100M)		網路介面	
提供 1 組 USB Host + 1 組 USB Clint Ver2.0 FULL Speed 介面		提供 1 組 USB Host + 1 組 USB Clint Ver2.0 FULL Speed 介面		提供 2 組 USB Host Ver2.0 FULL Speed 介面		提供 2 組 USB Host Ver2.0 FULL Speed 介面		提供 2 組 USB Host Ver2.0 FULL Speed 介面		提供 2 組 USB Host Ver2.0 FULL Speed 介面		USB 介面	
可選購 (輔助 IO, Profibus...)		可選購 (輔助 IO, Profibus...)		可選購 (輔助 IO, Profibus...)		可選購 (輔助 IO, Profibus...)		可選購 (輔助 IO, Profibus...)		可選購 (輔助 IO, Profibus...)		擴充卡	
USB		USB		USB		USB		USB		USB		列印接口	
有		有		可選購		可選購		可選購		可選購		CF 卡	
DC20V ~ DC28V		DC20V ~ DC28V		DC20V ~ DC28V		DC20V ~ DC28V		DC20V ~ DC28V		DC20V ~ DC28V		輸入電源	電器特性
20W		20W		35W		35W		10W		12W		消耗功率	
0 ~ 50°C (32 ~ 120°F)		0 ~ 50°C (32 ~ 120°F)		0 ~ 50°C (32 ~ 120°F)		0 ~ 50°C (32 ~ 120°F)		0 ~ 50°C (32 ~ 120°F)		0 ~ 50°C (32 ~ 120°F)		操作溫度	環境
10% ~ 90%RH, 0 ~ 50°C, 未結露		10% ~ 90%RH, 0 ~ 50°C, 未結露		10% ~ 90%RH, 0 ~ 50°C, 未結露		10% ~ 90%RH, 0 ~ 50°C, 未結露		10% ~ 90%RH, 0 ~ 50°C, 未結露		10% ~ 90%RH, 0 ~ 50°C, 未結露		相對濕度	
10 to 50Hz (X, Y, Z 各軸, 1G, 30分鐘)		10 to 50Hz (X, Y, Z 各軸, 1G, 30分鐘)		10 to 50Hz (X, Y, Z 各軸, 1G, 30分鐘)		10 to 50Hz (X, Y, Z 各軸, 1G, 30分鐘)		10 to 50Hz (X, Y, Z 各軸, 1G, 30分鐘)		10 to 50Hz (X, Y, Z 各軸, 1G, 30分鐘)		耐震動 (操作時)	
符合 FCC Part 15 Class A		符合 FCC Part 15 Class A		符合 FCC Part 15 Class A		符合 FCC Part 15 Class A		符合 FCC Part 15 Class A		符合 FCC Part 15 Class B		EMI	
符合 EN55022, EN61000-4-2, EN61000-4-3, EN61000-4-8		符合 EN55022, EN61000-4-2, EN61000-4-3, EN61000-4-8		符合 EN55022, EN61000-4-2, EN61000-4-3, EN61000-4-8		符合 EN55022, EN61000-4-2, EN61000-4-3, EN61000-4-8		符合 EN55022, EN61000-4-2, EN61000-4-3, EN61000-4-8		符合 EN50081-2, and EN50082-2 standards		CE	
符合 NEMA4 / IP65 標準		符合 NEMA4 / IP65 標準		符合 NEMA4 / IP65 標準		符合 NEMA4 / IP65 標準		符合 NEMA4 / IP65 標準		符合 NEMA4 / IP65 標準		前面盤防水設計	結構
自然冷卻		自然冷卻		自然冷卻		自然冷卻		自然冷卻		自然冷卻		冷卻方式	
232.5 x 175.8 x 49.0 (mm) 寬 x 高 x 深		315.0 x 241.0 x 54.5 (mm) 寬 x 高 x 深		315.0 x 241.0 x 54.5 (mm) 寬 x 高 x 深		392.0 x 307.0 x 55.0 (mm) 寬 x 高 x 深		232.5 x 175.8 x 49.0 (mm) 寬 x 高 x 深		315.0 x 241.0 x 54.5 (mm) 寬 x 高 x 深		外觀尺寸	
221.5 x 164.0 (mm) 寬 x 高		301.5 x 228.0 (mm) 寬 x 高		301.5 x 228.0 (mm) 寬 x 高		381.0 x 296.0 (mm) 寬 x 高		221.5 x 164.0 (mm) 寬 x 高		301.5 x 228.0 (mm) 寬 x 高		開孔尺寸	
0.9Kg		2.2Kg		3.0Kg		3.75Kg		0.9Kg		2.2Kg		淨重 (Kg)	
通過 CE, FCC 認證		通過 CE, FCC 認證		通過 CE, FCC 認證		通過 CE, FCC 認證		通過 CE, FCC 認證		通過 CE, FCC 認證		安規認證	